



LA RICERCA DEL LINFONODO SENTINELLA NEL TRATTAMENTO DEL CARCINOMA MAMMARIO

Comunicazioni a tema libero
Accademia Medica Pistoiese
Filippo Pacini

Dr.ssa Prisca Nisi

Pistoia, 16 febbraio 2016

REGIONE
TOSCANA



RECIDIVA LOCALE:



È POSSIBILE
APPLICARE
LA TECNICA
DEL
LINFONODO
SENTINELLA?



LA GAMMA CAMERA



IL SUONO DEL LINFONODO SENTINELLA





INCISIONE ASCELLARE



EXERESI DEL LINFONODO SENTINELLA





CONTEGGIO EX VIVO

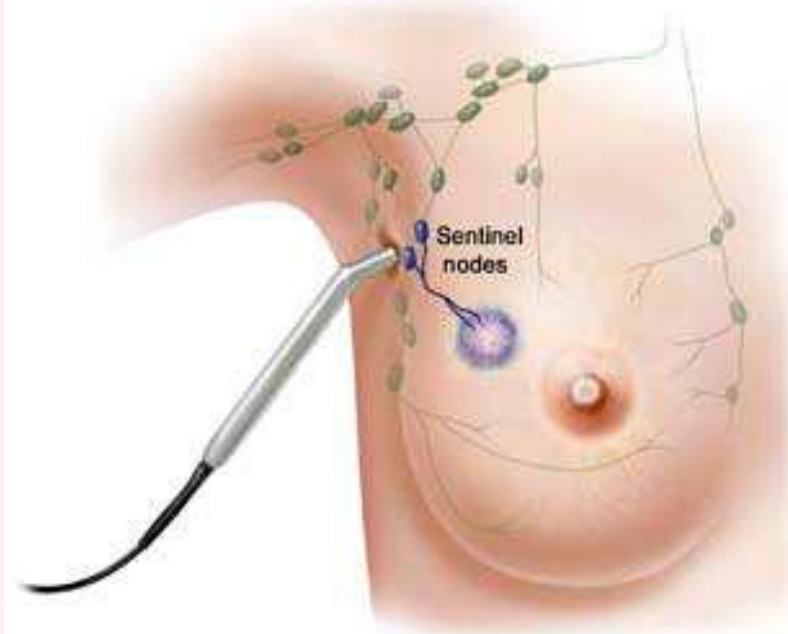


SUTURA A STRATI



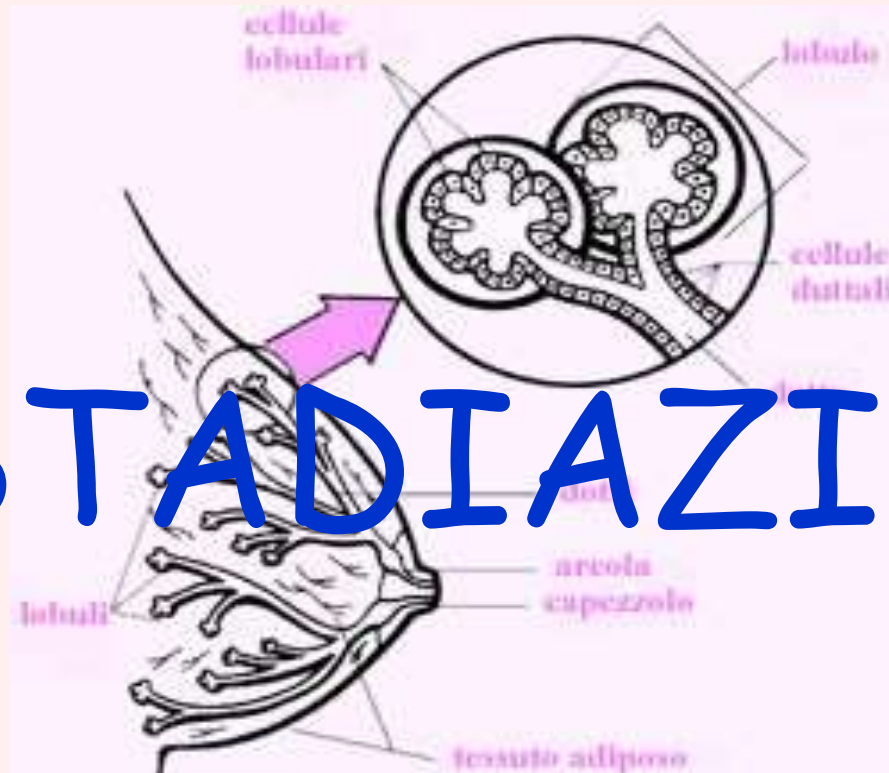


LINFONODO SENTINELLA POSITIVO: DIMENSIONI E SCELTA TERAPEUTICA



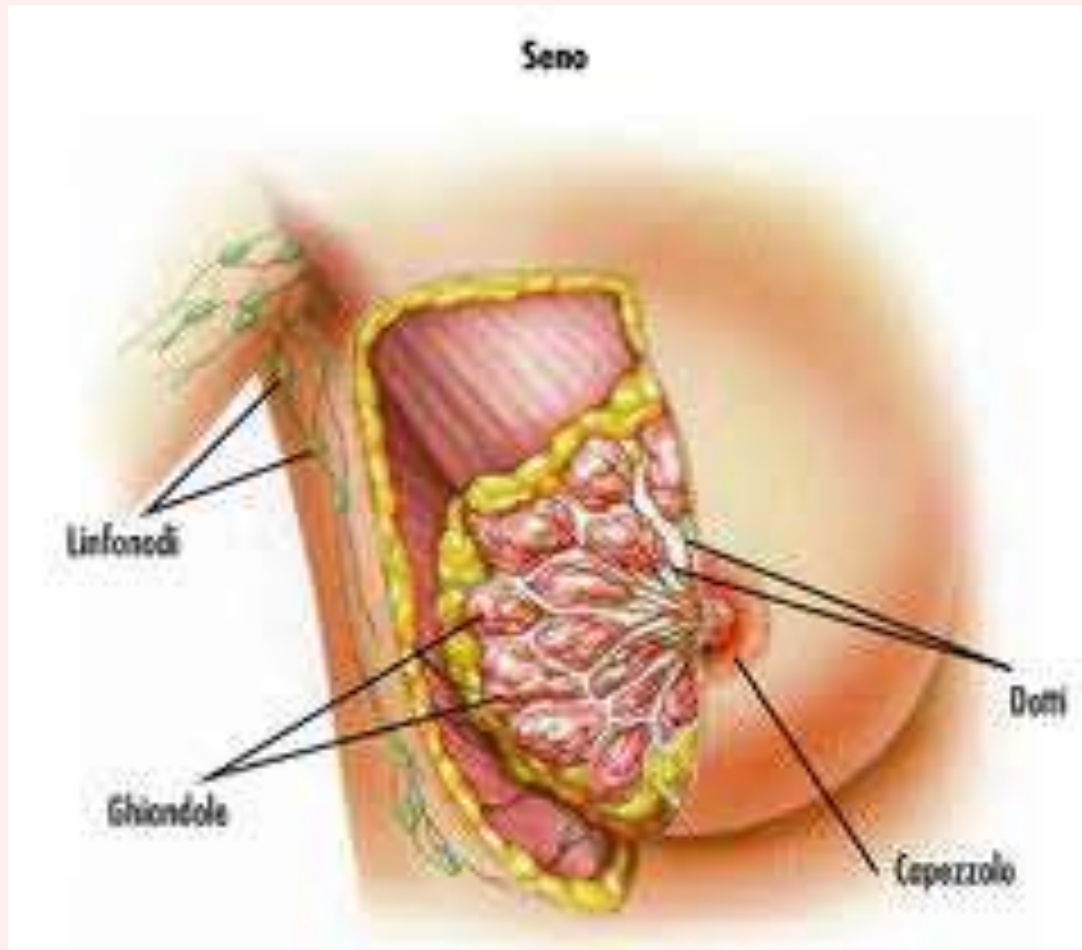
Linfonodo ascellare
(lesione secondaria)

RUOLO DELLA LINFECTOMIA ASCELLARE NELLA CURA DEL CARCINOMA DELLA MAMMELLA



LA STADIAZIONE

CAVITÀ ASCELLARE: REPERI ANATOMICI



Muscolo gran pettorale

Vena ascellare

Muscolo gran dorsale

LINFECTOMIA ASCELLARE: COMPLICANZE



Sanguinamento

Linfedema dell'arto superiore

Infezioni

Parestesie



*Un ringraziamento
particolare
alla mia amica Anna Fedi
al Dott. De Gaudio*



... grazie!

